

USB00T 使用手册

适用于 1.66 版

目录

- ◆ 软件简介
- ◆ 使用方法
- ◆ 注意事项
- ◆ 常见问题（我能帮助作者吗？）

警示（已知问题）

- ◆ 软件未经权威测试，可能存在丢失数据的风险，使用前请注意备份好数据
- ◆ 某些 Windows 2000 上不能使用微软的 WMI 接口，不能检测出磁盘是否 USB 接口，此时不能保证软件正常工作
- ◆ 在 Windows2000 上正确检测出 U 盘容量，可能遗失 1~7M 空间，XP 和 2003 没有此问题
- ◆ 本说明中界面截图来自于不同版本，和您使用的版本可能有差异

软件简介

市面上现在大多数 U 盘都支持启动机器的功能，但是要制作启动型 U 盘，需要进入 WIN98，现在很多人机器上都没有 98 了吧，呵呵。为了做个启动盘，装一个吧，多冤啊。

这个小软件就是为此编制的，在 WIN2K/XP 下运行，可以直接把 U 盘做成启动盘。程序自带了 MSDOS7.1 的两个基本启动文件 IO.SYS 和 COMMAND.COM，如果要制作复杂的启动盘，可以把其他文件拷贝到 U 盘上即可，比如 HIMEM 和 CONFIG.SYS 什么的。


使用方法

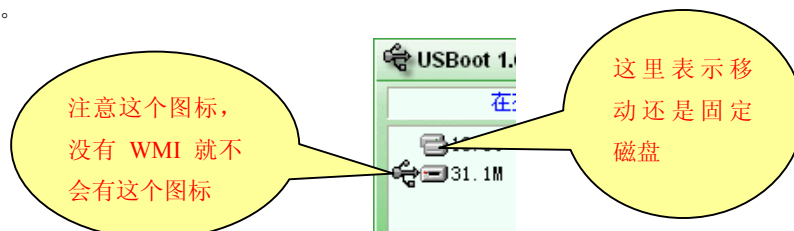
USB00T 只要有一个主文件 USB00T.EXE 即可运行。其余的帮助文件等对软件的运行没有作用。运行后出现主界面如下，整个软件只有这一个对话框，所有信息都在此显示。





进行 U 盘的操作共有 7 步：

1、选择磁盘

在磁盘列表中选择要处理的 U 盘即可，用鼠标左键单击。请注意，出现  符号的才是 U 盘，没有这个符号的是 IDE 或者 SCSI 盘（某些 WINDOWS2000 上无法使用 WMI 接口，因此也不会出现这个图标）。



而另一个图标表示该磁盘是移动设备还是固定设备。不要认为 U 盘就一定是移动设备哦，这是 WINDOWS 的一个概念而已，有不少网友的 U 盘都被系统识别为固定磁盘。是移动设备的符号；而是固定设备的符号。

2、选择模式

在下方的文字提示处点击鼠标左键，将弹出一个模式菜单，后面将对各模式做说明，此处以 ZIP 模式为例，选中它。



请注意，固定设备只能用 HDD 模式，而移动设备只能用 ZIP 或 FDD 模式。如果您的 U 盘显示固定设备，那么是无法做成 FDD 或 ZIP 的。

实际上，USB00T 是能够按各种方式来处理的，不过如果模式不匹配，处理完也启动不了，因此干脆屏蔽掉了。大多数 U 盘是能够在移动设备和固定设备之间来回切换的，不过这种切换需要原配的出厂软件来设定，各种 U 盘完全不统一，因此 USB00T 暂时没有办法做到这种切换。请您根据自己 U 盘的类型来制作吧。如果一定要切换，只有用原配的出厂软件来处理了。

备注：

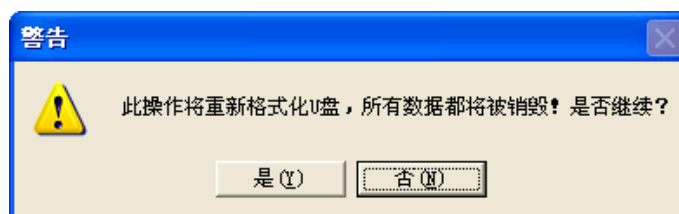
现在 U 盘的原配软件一般是两种模式：HDD 和 ZIP，后者会将 U 盘设定为移动设备，而前者会将 U 盘设定为固定设备。

3、开始操作

此时软件会提示您点击“开始”，放心点吧。



点击开始后会有确认警告，如确定要制作 U 盘，请点击“是”。



4、等待

现在就等着软件对 U 盘进行处理吧，有兴趣的话，注意看提示文字哦。



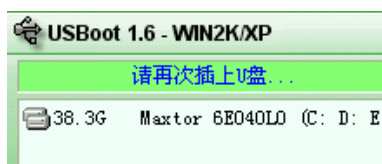
5、拔盘

当提示您拔 U 盘时请拔下 U 盘，注意，一定要看到这个文字提示再拔。



6、插盘

随后提示您插上 U 盘，同样要看到文字提示再动手。



U 盘再次插上后，软件开始写入引导文件。



由于 WIN2000/XP 系统有写入缓存，因此还需要等待系统将数据写入 U 盘。



7、搞定

当看到如下提示，说明制作完毕。



这样就可以拔下 U 盘，到 PC 上试试看能不能启动了。

特殊功能

◆ 备份 U 盘

使用该功能可以把 U 盘所有扇区备份至文件，此备份完全忠实于 U 盘数据，不做压缩和改动，如果有加密数据也同样备份。

◆ 恢复 U 盘

该功能对应于上面的功能，请注意，如果将不同容量的 U 盘备份文件恢复至其他 U 盘上，将存在数据丢失的风险。

◆ 定制启动文件

USBBoot 在制作启动 U 盘时，会自动向 U 盘中写入 DOS 启动必须的三个文件，从 1.66 版起，这些文件位于 USB00T.PAK 中（在这之前，这三个文件位于 EXE 文件中），您可以根据自己的需求向 USB00T.PAK 中添加文件，具体方法是在 USBBoot 的图标上点击右键，然后选择添加，在弹出的对话框中选择有关文件即可。

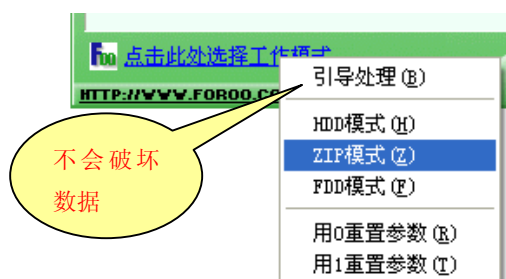


为了简化程序，未提供删除文件和同名文件检测功能，请大家注意使用，如果要删除文件，目前只能删掉 USB00T.PAK 重新添加。

注意事项

◆ 一般建议选择 HDD 模式，对于一些较老的机器，必须选择 FDD 模式

◆ 引导处理不会破坏 U 盘数据，而只是传送系统文件，改写引导扇区，建议先用这种模式试验



◆ 重置参数会将 U 盘恢复到未格式化状态，考虑到不同系统的特点，1.6 中设计了“用 0 重置”和“用 1 重置”两种模式，一般情况下使用前者，如果使用后者系统还是不认盘，那么请用后者试试。

- ◆一定要等到提示拔盘才能拔
- ◆处理 U 盘时注意接口要干净，否则由于信号不稳定，有可能制作失败

常见问题

◆为何不能引导？

U 盘引导不仅仅是 U 盘软件的“责任”，主板的 BIOS 以及 U 盘使用的控制芯片负有另一半任务。一般来说：

- ✓ 早期的 BIOS 虽然支持 U 盘启动，但是对 U 盘的控制芯片有着严格要求；
- ✓ 早期的 U 盘控制芯片也和不少主板硬件不匹配；
- ✓ 现在的很多 U 盘虽然标榜可以启动，但是配合较老的主板根本不行

从网友反馈以及作者和作者的朋友们试验情况看：

- ✓ 有些 PC 主板死活不能引导，虽然 BIOS 中有 USB 启动选项，即使用原配工具在 WIN98 下制作也不行。
- ✓ 有些 U 盘标榜能引导，可是根本不行（比如 XX 之星 II 代！其 I 代还不错）
- ✓ 有些主板随使用什么模式都能引导，不管 U 盘被制作为什么模式（上等主板啊！）

◆这也不行，那也不行，USB00T 究竟能干啥？

USB00T 的动机是为了在 WIN2000/XP 下制作 U 盘启动盘，仅此而已。网友们发现它能将一些不支持启动的 U 盘做成启动盘、把 MMC 卡等制作作为启动盘，那是一些附加发现，作者的本意仅仅是想为了做个启动盘就装个 WIN98。

◆好像很多人都不能启动啊？

不错，但是更多人是可以用。仅在本站，USB00T 下载就超过了万次，在全国各下载站的下载量更大。从 U 盘的销售量来看，拥有 U 盘的人太多了。使用本软件的人当中，能用的大都用用就算了，只有几个热心网友会鼓励一下；不能用的才会上网站留言，希望帮助解决问题。这样想想，能用的网友更多。

◆会损坏 U 盘吗？

USB00T 仅仅对 U 盘的扇区进行读写，也就是说，它仅仅增加了 U 盘的读写次数，而没有对硬件做什么操作。因此，除了理论上降低 U 盘使用寿命外，对硬件没有损害。处理一次 U 盘就相当于拷贝一些文件而已，不会有什么损害。

◆为何有些网友 U 盘损坏了？

这是个奇怪的问题，从原理上分析，USB00T 应该不会造成硬件损坏。但作者一个 16M 的小 U 盘，使用了 2~3 年了，在 USB1.0~1.5 的写作过程中，一直都好好的，到了 1.5 写作后期，突然坏了，后送厂家修复，说是闪存颗粒损坏，更好后就好了。我想，可能是我太频繁使用，寿命到了。

正规闪存寿命在百万次，一般 U 盘使用时，要害部位会被反复擦写，因此一般认为至少 U 盘具备十万次的反复拷贝能力。如果 1 天一次，也能用上百年。不过现在 U 盘价格不断降低，使用的闪存颗粒质量也越来越低，我认为损坏可能刚巧碰上了使用 USB00T 的时候。

◆作者有什么好处？

没有，一点也没有。作者只是为了自己方便写一个小软件，并放上来给大家共享。从作者自己使用来看，USB00T1.0 就已经搞定了作者手头的 4~5 种 U 盘，之所以不断升级，完全是为了满足各位网友的询问和渴望。

你认为会有什么好处呢？；)

◆不能启动该怎么办呢？

不能启动时，要看系统提示什么信息了。首先，要将主板和 U 盘的所有模式都试验一遍，也就格式化 3 次 U 盘，即：

主板	U 盘
ZIP	ZIP 先试 ZIP，我发现 ZIP 是最有希望的一种
HDD	
FDD	
HDD	HDD
ZIP	
FDD	
FDD	FDD
ZIP	
HDD	

要试验 9 次啊，累哦，不过谁让主板和 U 盘种类这么多，又没有人制定标准呢？

- 如果直接进入硬盘启动了，说明主板根本没认 U 盘，引导起来希望渺茫。
- 如果提示 `Invalid system disk,press any key to reboot...` 等类似信息，则说明 U 盘格式上有些兼容问题，启动大有希望，至少理论上完全可以引导起来。
- 如果提示 `Invalid partition table` 或者 `Missing operating system` 或者 `Error loading operating system` 等信息，说明主板至少是支持 U 盘启动的，可是支持的 U 盘较早期，理论上可以引导起来，但是作者还没有发现该怎么办...

◆10 月网友问题集

1. 发现 USB00T1.6*在 WINDOWS2000 上有问题，很多用户会打不开 U 盘，WINDOWS XP 没有问题，正在解决中；USB00T1.4 没有这个问题，因此有些网友会希望使用 1.4，我这里没有啦，帮助大家吧
2. MMC 密码锁定尚未研究，有空会查阅一下资料
3. 格式化后出现 WINDOWS 下都无法使用的用户，请用原厂软件格式化试试看，如果还不行，有可能碰巧 U 盘在这个过程中损坏了，请联系保修吧，抱歉，真的不是 USB00T 的错哦
4. PROGRAM TOO BIG TO FIT MEMORY 是指 DOS 下没有那么多内存给 GHOST 用，可能是你没有配置 CONFIG.SYS 文件，找个 DOS 引导盘研究一下，或者直接将文件全数拷贝到 U 盘上吧
5. USB00T 不支持 NTFS，因为 NTFS 格式我没能弄懂
6. 6、1.62 1.63 封闭了某些功能，后经网友建议，在 1.64 上开放了，因此如果用 1.4 可以成功的，请用 1.64 试试看，1.62 可能刚好封闭了你们能够成功的那种模式
7. 对于移动硬盘，我试验过，只要主板支持 USB-HDD 就能够启动，不过很悲惨的是，启动时需要扫描整个硬盘，因此如果你的 U 盘启动分区是 10G，那么。。。等半个小时吧。解决方法是在移动硬盘上划分一个 128M 的分区，用 USB00T 的“仅制作启动”功能传输系统，这样能够快速启动。如果打不开，问题还是在于 1.6*对于 WIN2000 的兼容性不好，待解决。
8. MP3 我试验成功过，ANN 的一种，能够启动机器，但是显然我不可能试验那么多 MP3，呵呵。

◆我能帮助作者吗？

当然可以。

在 1.6 以前的版本中，都有一个报告的选项，遗憾的是没有几个网友理解这个功能。

该功能的本意是，当您发现 USB00T 制作后不能启动而原配工具制作后能启动时，将原配工具制作后的 U 盘信息读出发给作者，以便作者改良程序。

可惜很多网友保持了“不闻不问”的“优良传统”，将不能引导的 U 盘信息发给作者，这信息可一点用也没有...

后继版本会再加上这个功能的。这个功能要注意三个条件：

- 1、 使用 USB00T 制作后不能引导。这很关键，能引导就甭发了。
- 2、 使用原配工具制作后能引导，这更关键
- 3、 必须将 U 盘制作成能引导的时候，再发信息给作者，把能引导的信息发给作者，作者才能分析、改良
- 4、 如果能用，请发一封邮件到 FOROO 工作室，算是对我们的支持，谢谢。

这是在帮助作者，更是在帮助广大网友！